

COLONNETTE

SERECROU

GOUJON



***La solution à vos problèmes
de fixation sur tôles minces***

**SOCIÉTÉ INDUSTRIELLE DE MÉCANIQUE
ET D'AUTOMATION DU FAUCIGNY**

*61 avenue de l'Europe - 78140 Vélizy-Villacoublay
Tel : 00 33 (0)1 78 74 32 00 - Fax : 00 33 (0)1 78 74 32 01
www.simaf.com*

S.A. au capital de 249 600 € - R.C. Nanterre 94 B 3563 - Siret 606 620 524 00060 - NAF 516K
www.simaf.com - fixations@simaf.fr





CARACTERISTIQUES GENERALES

COLONNETTE (types COM-CBM-COC)
GOUJON (types G-GL)
SERECROU (types S-T-K)
SERESSORT (type SOM)

FAMILLE 37

6, rue Nationale 92100 BOULOGNE-BILLANCOURT Tel.: 01 46 21 05 32 Fax : 01 46 21 00 76

RECOMMANDATIONS :

Le Ø de perçage donné dans chaque tableau de définition produit est à respecter. Evitez d'ébavurer ou de faire un chanfrein après perçage afin de ne pas altérer la tenue. Pour les trous poinçonnés, vérifiez le sens de pose par rapport à l'insertion du poinçon et minimisez au maximum le rayon de coupe.

POSE :

- Les produits à sertir se montent avec une simple presse. SIMAF peut vous fournir une machine de pose de type SER 7000 et sur simple demande vous faire parvenir la documentation.
- Matrice et poinçons : les matrices doivent être en ACIER traité et d'un Ø supérieur à la tête de l'insert. Pour les colonnettes et les goujons, les matrices doivent être supérieures à la longueur totale des pièces. Prévoir un chanfrein de 0.2 à 0.5 mm sur la trame d'entrée. Le poinçon doit être supérieur au Ø de la tôle de la pièce.

**NOTA : Les dimensions sur nos documentations sont données à titre indicatif.
Elles ne sont pas contractuelles et peuvent évoluer.**

TENUE MECANIQUE		SUPPORT ALU			SUPPORT ACIER		
TYPE	Ø	FORCE DE POSE EN Kg/F	TENUE AU COUPLE MAXI Nm	EFFORT D'ARRACHEMENT Kg	FORCE DE POSE EN Kg Kg/F	TENUE AU COUPLE MAXI Nm	EFFORT D'ARRACHEMENT Kg
COM-CBM	M3	500-700	1.6	400	900-1200	1.9	500
	M4	1100	2.3	400	1800	2.5	600
	M5	1300	5.8	600	2000	5	800
COC	M2	800	1.6	200	1300	1.9	300
	M3	800	2.3	300	1300	2.5	450
	M4	900	3.6	450	1500	5	650
	M5	1100	5.8	500	1800	6	800
	M6	1500	8.8	900	2000	14	1300
SOM	M3	800	1.1	200	1100	1.4	300
	M4	1100	1.9	300	1800	2	450
	M5	1500	2.5	470	2400	4	650
	M6	1800	4	500	3000	5	800
S	M2,5	-	1.1	200	-	1.4	300
	M3	800	1.9	300	1100	2	450
	M4	1100	2.5	470	1800	4	650
	M5	1500	4	500	2400	5	800
	M6	1800	10	900	3000	13	1400
T	M2,5	-	1.1	200	-	1.4	300
	M3	800	1.9	300	1100	2	450
	M4	1500	2.5	470	1800	4	650
	M5	1500	4	500	2400	5	800
	M6	1800	10	900	3000	13	1400
K	M3	700	2	350	900	2	500
	M4	1000	2.5	500	1100	2.9	800
	M5	1300	4	600	1800	6	1100
	M6	1500	10	950	2500	15	1400
	M8	2000	18	1500	2800	25	1800
	M10	2200	-	-	-	-	-
G	M3	800	1.6	300	1000	1.9	400
	M4	900	2.3	500	1800	2.5	550
	M5	1100	3.6	670	2400	5	750
	M6	1800	5.8	1200	3000	6	1600
	M8	2000	8.8		3200	14	
GL	M5	1000		780	1500		1200
	M6	1200		1500	1900		1800
	M8	1500		1780	2400		2500
	M10	2000		2200	2800		3000



SIMAF

SOMMAIRE

**FAMILLE
37**

6, rue Nationale 92100 BOULOGNE-BILLANCOURT Tél.: 01 46 21 05 32 Fax : 01 46 21 00 76

	Pages
Sommaire	1
Colonnnette à sertir taraudage débouchant type COM	2
Colonnnette à sertir taraudage borgne type CBM	3
Sérécrou type S	4
Sérécrou type T	5
Sérécrou type K	6
Sérécrou à évaser type EVA	7
Goujon à sertir type G	8
Goujon à sertir type GL	9
Goujon lisse à sertir type GLI	10
Colonnnette à sertir type COC	11
Seressort : insert pour support métallique type SOM	12

Certification ISO 9001

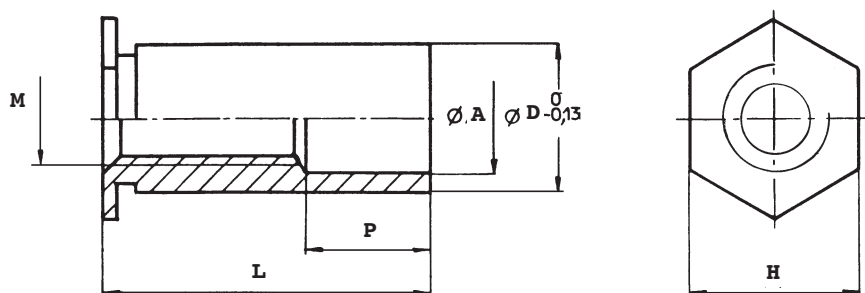
CARACTÉRISTIQUES

Entretoise avec taraudage métrique **débouchant**. Mise en place dans un trou cylindrique. Sertissage à la presse.

AVANTAGES

Mise en place facile. Très grande résistance au couple et à l'arrachement.

DIMENSIONS

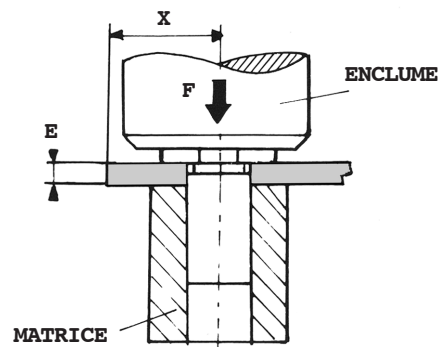


Référence	Taraudage M	Ø D	Ø A	H	L									
3COM1	M3 x 0,50	4,2	3,2	5	4	6	8	10	12	14	16	18	20	22
3COM2	M3 x 0,50	5,4	4	7										
4COM	M4 x 0,70	7,1	4,8	8										
5COM	M5 x 0,80	7,1	5,2	8										
P					0		4		8		12			

NOTA : autres dimensions possibles sur demande. Nous consulter.

POSE

Référence	Épaisseur mini du support E	Perçage P ^{+0,1} ₀	Distance mini du bord X
3COM1	1	4,2	6
3COM2	1	5,4	7
4COM	1,3	7,2	8
5COM	1,3	7,2	8



MATIÈRE ET PROTECTION

- Acier cémenté, zingué blanc : **A**
- Inox 303 F 00, passivé : **X**

DÉSIGNATION

Pour déterminer une colonnette, il faut indiquer :
1 - la référence
2 - la matière
3 - la longueur

Exemple : 3COM2 - A - 12 – Référence 3COM2, matière acier, longueur 12.

Attention : toutes les références ne sont pas tenues en stock, merci de nous consulter

NOTA : Les dimensions sur nos documentations sont données à titre indicatif.

Elles ne sont pas contractuelles et peuvent évoluer.

COLONNETTE

ENTRETOISE TARAUEE A SERTIR POUR SUPPORTS METALLIQUES TYPE CBM : TARAUDAGE BORGNE

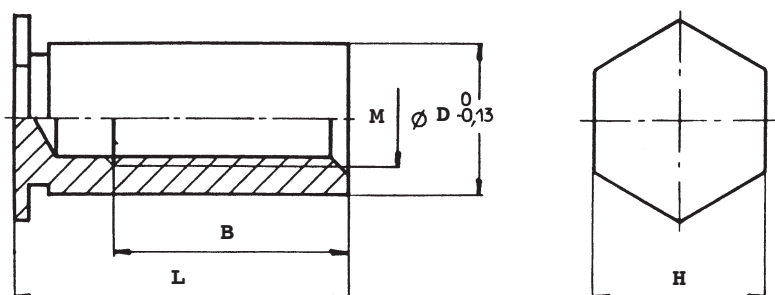
CARACTÉRISTIQUES

Entretoise avec taraudage métrique **borgne**. Mise en place dans un trou cylindrique. Sertissage à la presse.

AVANTAGES

Mise en place facile. Très grande résistance au couple et à l'arrachement.

DIMENSIONS

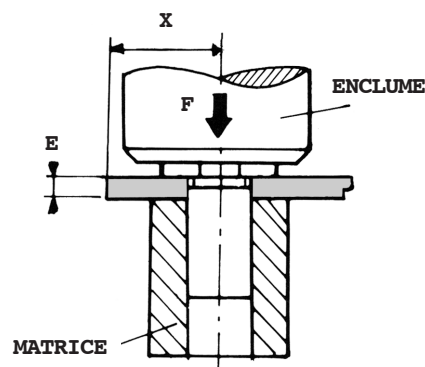


Référence	Taraudage M	Ø D	H	L							
3CBM1	M3 x 0,50	4,2	5	8	10	12	14	16	18	20	22
3CBM2	M3 x 0,50	5,4	7								
4CBM	M4 x 0,70	7,1	8								
5CBM	M5 x 0,80	7,1	8								
B mini				4	5	6,5	9,5				

NOTA : autres dimensions possibles sur demande. Nous consulter.

POSE

Référence	Épaisseur mini du support E	Perçage P ₀ ^{+0,1}	Distance mini du bord X
3CBM1	1	4,2	6
3CBM2	1	5,4	7
4CBM	1,3	7,2	8
5CBM	1,3	7,2	8



MATIÈRE ET PROTECTION

- Acier cémenté, zingué blanc : A
- Inox 303 F 00, passivé : X

DÉSIGNATION

Pour déterminer une colonnette, il faut indiquer : 1 - la référence
2 - la matière
3 - la longueur

Exemple : 4CBM - X - 18 – Référence 4CBM, matière INOX, longueur 18.

Attention : toutes les références ne sont pas tenues en stock, merci de nous consulter

NOTA : Les dimensions sur nos documentations sont données à titre indicatif.

Elles ne sont pas contractuelles et peuvent évoluer.

ECROU A SERTIR POUR SUPPORTS METALLIQUES TYPE S

CARACTÉRISTIQUES

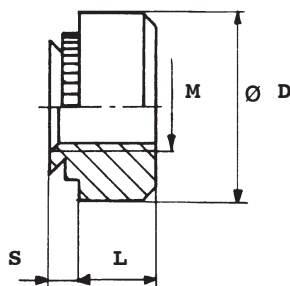
Écrou autosertissable à la presse avec picots et cannelures d'ancrage, pour tôles fines.

AVANTAGES

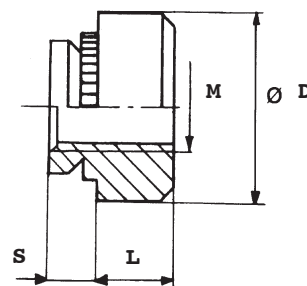
Tarudage résistant à des couples de vissage élevés. Pose simple et rapide, même sur des supports préalablement peints, polis ou émaillés. Remplace avantageusement l'écrou soudé.

DIMENSIONS

S1



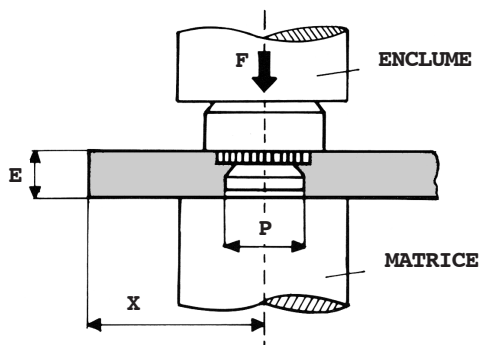
S2



Référence	Tarudage M	D	L	S	Épaisseur à sertir E mini
M2,5 S-1	M2,5 x 0,45	6	1,5	0,97	1
M2,5 S-2				1,47	1,5
M3 S-1	M3 x 0,50	7	1,5	0,97	1
M3 S-2				1,47	1,5
M4 S-1	M4 x 0,70	8	2,5	0,97	1
M4 S-2				1,47	1,5
M5 S-1	M5 x 0,80	9	3	0,97	1
M5 S-2				1,47	1,5
M6 S-1	M6 x 1,00	11	4	0,97	1
M6 S-2				1,47	1,5
M8 S-1	M8 x 1,25	13	5	1,47	1,5
M8 S-2				1,97	2

NOTA : autres dimensions possibles sur demande. Nous consulter.

POSE



Référence	Perçage P ₀ ^{+0,1}	X
M2,5 S	4	5
M3 S	5	5
M4 S	6	7
M5 S	7	7
M6 S	8	8
M8 S	10	10

MATIÈRE ET PROTECTION

- Acier cémenté, zingué blanc : **A**
- Inox 303 F 00, passivé : **X**

DÉSIGNATION

Pour déterminer un serecrou, il faut indiquer : 1 - la référence
2 - la matière
Exemple : M6 S - 2 - A – Référence M6 S - 2, matière acier.

Attention : toutes les références ne sont pas tenues en stock, merci de nous consulter
NOTA : Les dimensions sur nos documentations sont données à titre indicatif.

Elles ne sont pas contractuelles et peuvent évoluer.

ECROU A SERTIR POUR SUPPORTS METALLIQUES TYPE T

CARACTÉRISTIQUES

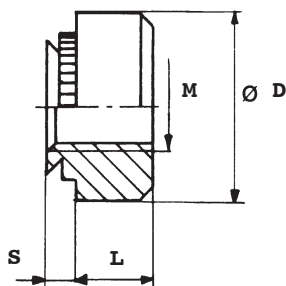
Écrou autosertissable à la presse avec picots et cannelures d'ancrage, pour tôles fines.

AVANTAGES

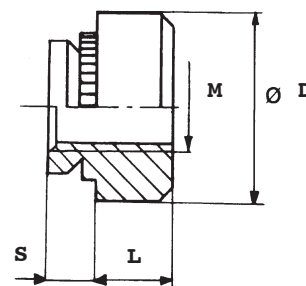
Taraudage résistant à des couples de vissage élevés. Pose simple et rapide, même sur des supports préalablement peints, polis ou émaillés. Remplace avantageusement l'écrou soudé.

DIMENSIONS

T1



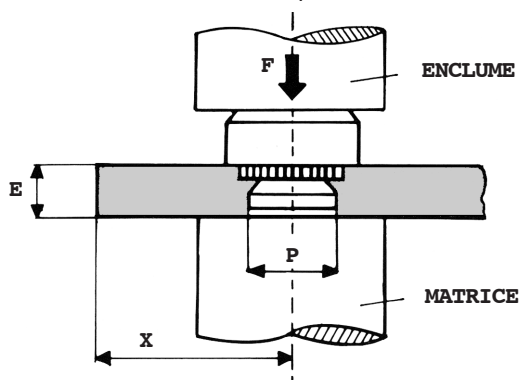
T2



Référence	Taraudage M	D	L	S	Épaisseur à sertir E mini
M2,5 T-1	M2,5 x 0,45	6,3	1,5	0,97	1
M2,5 T-2				1,37	1,4
M3 T-1	M3 x 0,50	6,3	1,5	0,97	1
M3 T-2				1,37	1,4
M4 T-1	M4 x 0,70	7,9	2	0,97	1
M4 T-2				1,37	1,4
M5 T-1	M5 x 0,80	8,7	2	0,97	1
M5 T-2				1,37	1,4
M6 T-1	M6 x 1,00	11,1	4	1,37	1,4
M6 T-2				2,20	2,3
M8 T-1	M8 x 1,25	12,7	5,5	1,37	1,4
M8 T-2				2,20	2,3

NOTA : autres dimensions possibles sur demande. Nous consulter.

POSE



Référence	Perçage P ₀ ^{+0,1}	X
M2,5 T	4,25	5
M3 T	4,25	5
M4 T	5,40	7
M5 T	6,40	7
M6 T	8,75	9
M8 T	10,50	10

MATIÈRE ET PROTECTION

- Acier cémenté, zingué blanc : **A**
- Inox 303 F 00, passivé : **X**

DÉSIGNATION

Pour déterminer un serecrou, il faut indiquer : 1 - la référence
2 - la matière
Exemple : M5 T - 1 - A – Référence M5 T - 1, matière acier.

Attention : toutes les références ne sont pas tenues en stock, merci de nous consulter

NOTA : Les dimensions sur nos documentations sont données à titre indicatif.

Elles ne sont pas contractuelles et peuvent évoluer.

CARACTÉRISTIQUES

AVANTAGES

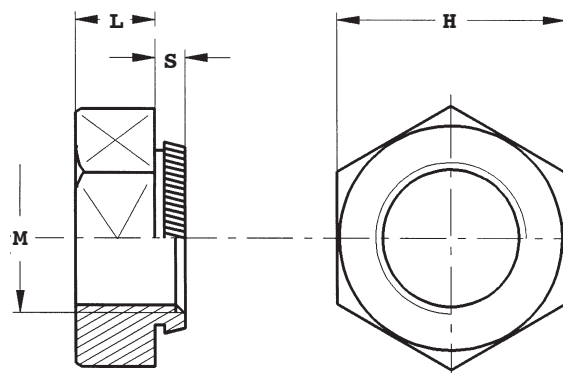
Le serécrou type K offre une forte tenue à l'arrachement et à la rotation, grâce à sa forme sous tête.

Pièce standard en acier Zn blanc.

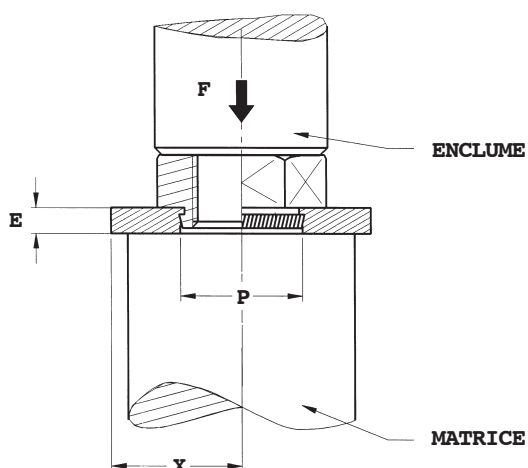
Possibilité de réaliser des pièces en acier inoxydable sur demande.

DIMENSIONS

M	H	E	S	P Ø de perçage	L	X
M3	5,5	1	0,9	4,5	2.1	5
M4	7	1	0,9	5,5	2.2	7
M5	8	1	0,9	6,5	3.1	7
M6	10	1	0,9	8	4.1	9
M8	13	2	1,8	10	4.6	9,5
M10	15	2	1,8	12,5	6.1	10
M12	17	3	2,8	14,5	7.1	12



POSE



MATIÈRE ET PROTECTION

- Acier cémenté, zingué blanc : **A**
- Inox 303 F 00, passivé : **X**

DÉSIGNATION

Pour déterminer un serécrou, il faut indiquer : 1 - la référence
2 - la matière

Exemple : M6K - A (Réf.: M6K, matière ACIER)
M6K - X (Réf.: M6K, matière INOX)

Attention : toutes les références ne sont pas tenues en stock, merci de nous consulter
NOTA : Les dimensions sur nos documentations sont données à titre indicatif.

Elles ne sont pas contractuelles et peuvent évoluer.

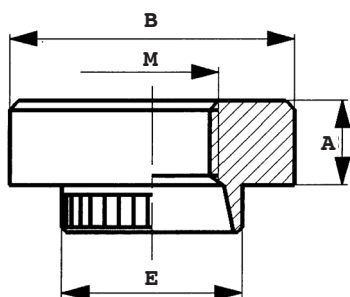
CARACTÉRISTIQUES

Les écrous à évaser sont fabriqués pour répondre à une fixation sur support fragile. La longueur de la lèvre est déterminée en fonction de l'épaisseur à sertir. Merci de nous consulter pour la disponibilité.

AVANTAGES

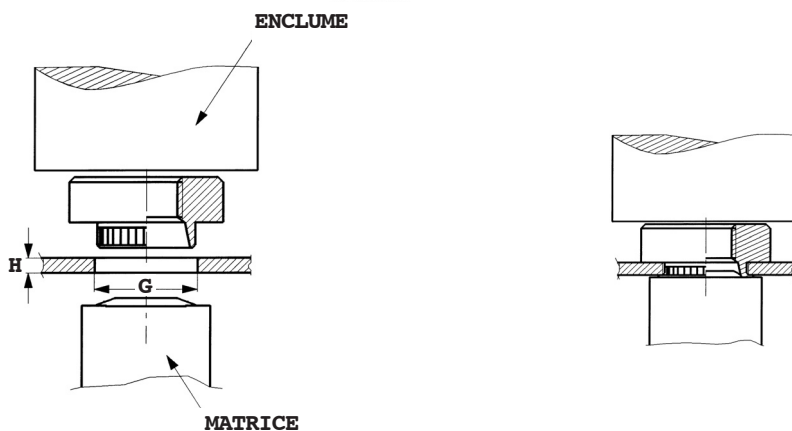
Les écrous à évaser assurent un assemblage garanti sur supports minces. Aucune perte de l'écrou pendant le transport due aux vibrations ou aux chocs. Très haute résistance à la traction et au couple. Possibilité de plusieurs versions, en borgne et longueurs différentes pour servir d'entretoises, merci de consulter nos services.

DIMENSIONS



M	A	B	E	G	H* Epaisseur du support
M3	3,2	8	5,9	6	0,5-1
M4	3,8	9,5	6,9	7	0,5-1
M5	4,4	11	8,3	8,4	0,6-1,2
M6	5,7	12,5	9,5	9,7	1-1,5
M8	6,4	16	13	13,2	1-1,5

POSE



MATIÈRE ET PROTECTION

- Acier cémenté, zingué blanc : **A**
- Inox 303 F 00, passivé : **X**

DÉSIGNATION

Pour déterminer un serecrou, il faut indiquer :
1 - la référence
2 - la matière
3 - la longueur

Exemples :

M6EVA - A - 12 (Réf : M6EVA, matière ACIER, 12 dixième épaisseur du support)

M6EVA - X - 12 (Réf : M6EVA, matière INOX, 12 dixième épaisseur du support)

Attention : toutes nos références ne sont pas tenues en stock, merci de nous consulter.

H* : Nous pouvons sur demande changer nos pièces afin d'avoir des produits adaptés à des supports d'épaisseurs supérieures.

NOTA : Les dimensions sur nos documentations sont données à titre indicatif.
Elles ne sont pas contractuelles et peuvent évoluer.

GOUJONS

GOUJON A SERTIR POUR SUPPORTS METALLIQUES TYPE G

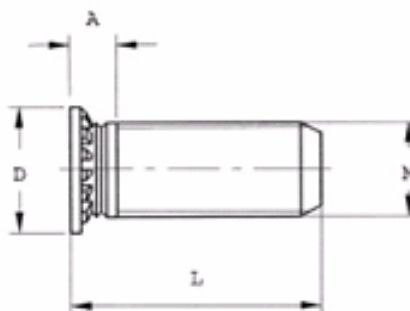
CARACTÉRISTIQUES

Goujons filetés autosertissables à la presse. Pose rapide et simple à l'aide d'une presse sur supports métalliques de faible épaisseur.

AVANTAGES

Très grande résistance au couple et à l'arrachement. Remplace le goujon soudé.

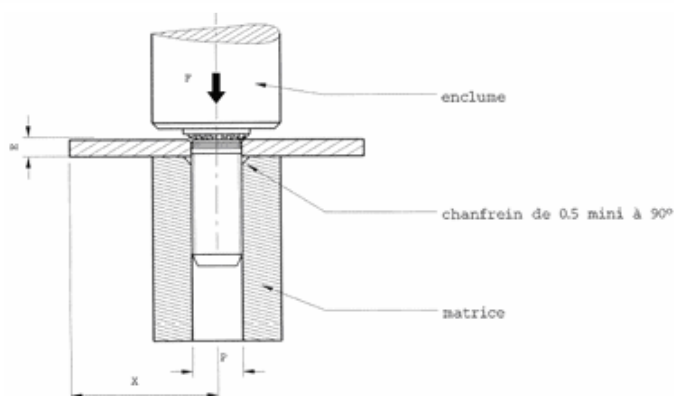
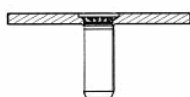
DIMENSIONS



Référence	M Filetage	Ø D	A MAXI	L													
G3	M3 x 0,50	5	2,1	6	8	10	12	14	16	18							
G4	M4 x 0,70	6	2,4			10	12	14	16	18	20	22	25	28	30	35	40
G5	M5 x 0,80	7	2,7			10	12	14	16	18	20	22	25	28	30	35	40
G6	M6 x 1,00	8	3,0				12	14	16	18	20	22	25	28	30	35	40
G8	M8 x 1,25	10	3,7					14	16	18	20	22	25	28	30	35	40

POSE

Après pose



Référence	Perçage P (0/+0,1)	X	E mini
G3	3	6	1
G4	4	6	1,2
G5	5	8	1,3
G6	6	8	1,5
G8	8	10	2

MATIÈRE ET PROTECTION

Acier cémenté zingué blanc : A
Inox 303 F 00, passivé : X

DÉSIGNATION

Pour déterminer un goujon, il faut indiquer :
1 - la référence
2 - la matière
3 - la longueur

Exemple : G6-A-14 = goujon G6, matière acier, longueur 14.

Attention : toutes nos références ne sont pas tenues en stock, merci de nous consulter.

NOTA : Les dimensions sur nos documentations sont données à titre indicatif.
Elles ne sont pas contractuelles et peuvent évoluer.

GOUJON

GOUJON A SERTIR POUR SUPPORTS METALLIQUES TYPE GL

CARACTÉRISTIQUES

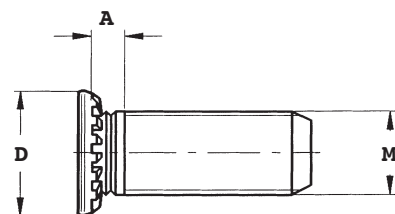
Goujon fileté autosertissable à la presse. Pose rapide et simple à l'aide d'une presse, sur supports métalliques de faible épaisseur.

AVANTAGES

Très grande résistance au couple et à l'arrachement. Remplace le goujon soudé.

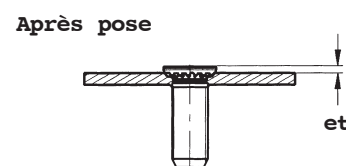
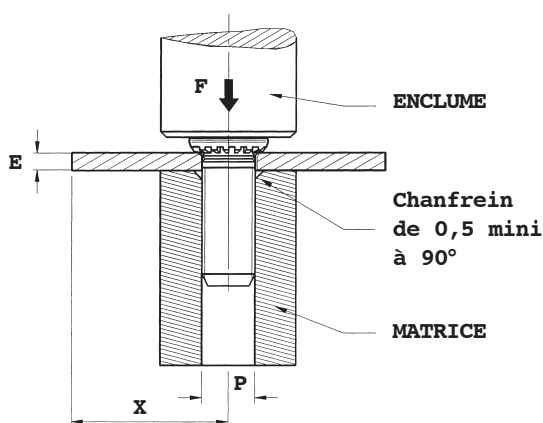
DIMENSIONS

REF.	M Filetage	D +/- 0,3	A max.	Longueur +/- 0,4						
				15	20	25	30	35	40	50
GL5	M5 x 0,8	7,8	2,9	15	20	25	30	35	40	50
GL6	M6 x 1	9,4	2,9	15	20	25	30	35	40	50
GL8	M8 x 1,25	12,5	3,5	15	20	25	30	35	40	50
GL10	M10 x 1,5	15,7	4,2	15	20	25	30	35	40	50



REF.	Ø de perçage +0,1 P	Ep. de tôle mini E	Distance du bord de la tôle à l'axe	Distance du bord de la tôle à l'axe : après pose et	X
GL5	5	1,3	10,8	1,2	10,8
GL6	6	1,5	11,5	1,3	11,5
GL8	8	2	12,8	1,8	12,8
GL10	10	2,3	13,8	2,3	13,8

POSE



MATIÈRE ET PROTECTION

- Acier cémenté, zingué blanc : A
- Inox 303 F 00, passivé : X

DÉSIGNATION

Pour déterminer un goujon, il faut indiquer : 1 - la référence
2 - la matière
3 - la longueur

Exemple : GL6 - A - 14 – Goujon GL6, matière acier, longueur 14.

Attention : toutes les références ne sont pas tenues en stock, merci de nous consulter

NOTA : Les dimensions sur nos documentations sont données à titre indicatif.

Elles ne sont pas contractuelles et peuvent évoluer.

GOUJON

GOUJON A SERTIR POUR SUPPORTS METALLIQUES TYPE GLI

CARACTÉRISTIQUES

Goujon lisse autosertissable à la presse. Pose rapide et simple à l'aide d'une presse, sur supports métalliques de faible épaisseur.

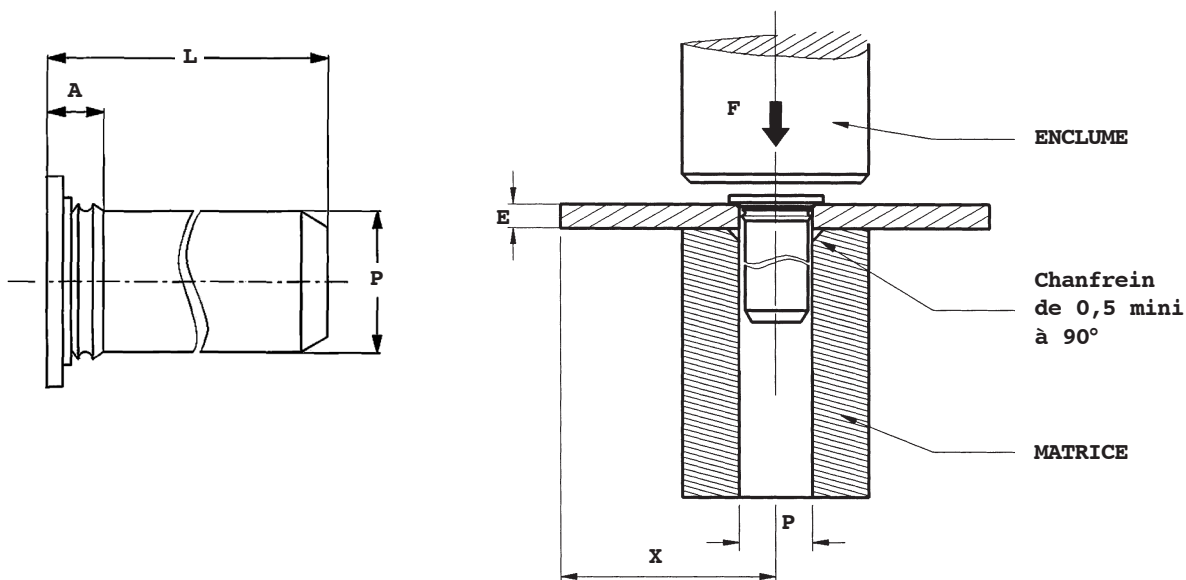
AVANTAGES

Permet une bonne localisation du centreur.

DIMENSIONS

REF.	P en mm +/- 0,05	LONGUEUR L					E MINI	Perçage	A	X
GLI3	3	8	10	12	16	NA	1	3.5	2.30	6.5
GLI4	4	8	10	12	16	NA	1	4.5	2.30	7.0
GLI5	5	NA	10	12	16	20	1	5.5	2.30	7.6
GLI6	6	NA	NA	12	16	20	1	6.5	2.30	8.0

POSE



MATIÈRE ET PROTECTION

- Acier cémenté, zingué blanc : **A**
- Inox 303 F 00, passivé : **X**

DÉSIGNATION

Pour déterminer un goujon, il faut indiquer : 1 - la référence
2 - la matière
3 - la longueur

Exemple : GLI6 - A - 14 – Goujon GLI6, matière acier, longueur 14.

Attention : toutes les références ne sont pas tenues en stock, merci de nous consulter
NOTA : Les dimensions sur nos documentations sont données à titre indicatif.

Elles ne sont pas contractuelles et peuvent évoluer.

COLONNETTE

ENTRETOISE TARAUEE A SERTIR POUR SUPPORTS METALLIQUES TYPE COC : AFFLEURANT

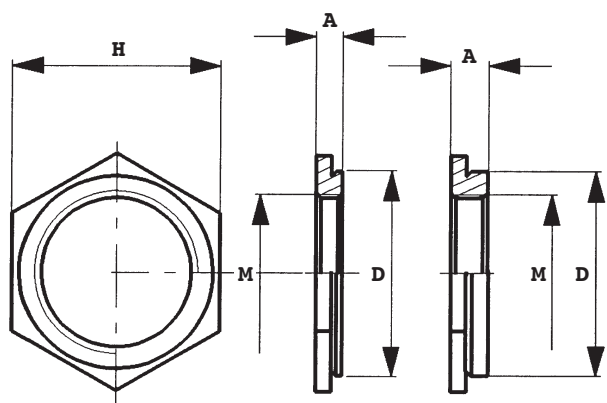
CARACTÉRISTIQUES

Entretoise avec taraudage métrique **débouchant**.
Mise en place dans un trou cylindrique. Sertissage à la presse.

AVANTAGES

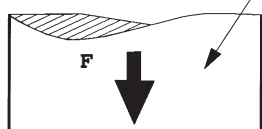
Mise en place facile. Très grande résistance au couple et à l'arrachement.
Duretés de tôles de 70 HRB MAXI.

DIMENSIONS

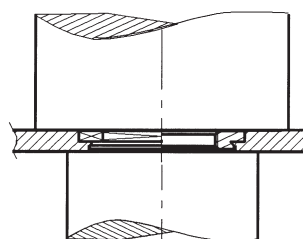
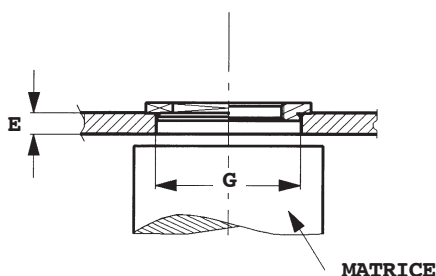


REF	Code Id. Epaisseur Mini	M	A	D Maxi	H	G	E Mini
2COC	1	2	1,53	4,35	4,8	4,4	1,53
2COC	2	2	2,30	4,35	4,8	4,4	2,30
3COC	1	3	1,53	4,35	4,8	4,4	1,53
3COC	2	3	2,30	4,35	4,8	4,4	2,30
4COC	1	4	1,53	7,35	7,9	7,4	1,53
4COC	2	4	2,30	7,35	7,9	7,4	2,30
5COC	1	5	1,53	7,90	8,7	8	1,53
5COC	2	5	2,30	7,90	8,7	8	2,30
6COC	1	6	3,05	8,72	9,5	8,8	3,20
6COC	2	6	3,85	8,72	9,5	8,8	4,00

ENCLUME



POSE



MATIÈRE ET PROTECTION

- Acier cémenté, zingué blanc : **A**
- Inox 303 F 00, passivé : **X**

DÉSIGNATION

Pour déterminer une colonnette AFFLEURANTE, il faut indiquer :

- 1 - la référence
- 2 - la matière
- 3 - le code Id. qui donne l'épaisseur mini

Exemple : **3COC-X-1** : Réf : 3 COC, Matière X Inox, Code Id. : 1

Attention : toutes les références ne sont pas tenues en stock, merci de nous consulter

NOTA : Les dimensions sur nos documentations sont données à titre indicatif.

Elles ne sont pas contractuelles et peuvent évoluer.

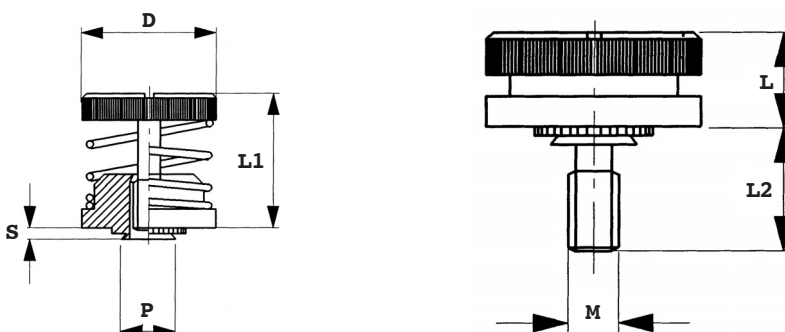
CARACTÉRISTIQUES

UTILISABLE SUR DES TÔLES
DE DURETÉ 60 HRB MAXI

AVANTAGES

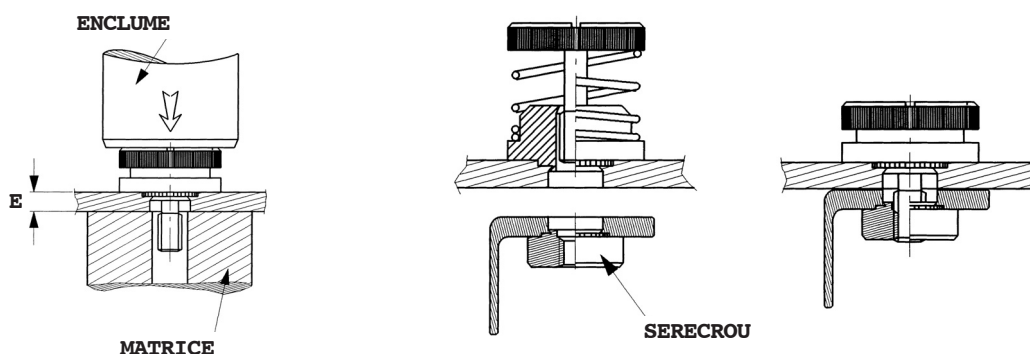
Permet de combiner l'écrou et une vis imperdable.
Montage rapide sur supports finis.

DIMENSIONS



	DESIGNATION	M	S	E mini	Ø de perçage P	D +/-0,25	L2 +/-0,4	L	L1	Distance mini du bord
M3X0,5	3SOM1	M3	0,97	1	5,5	10,30	7,62	8,26	15,11	6,60
	3SOM2		1,48	1,5						
M4X0,70	4SOM1	M4	0,97	1	6,4	11,90	7,62	8,38	15,24	7,37
	4SOM2		1,48	1,5						
M5X0,8	5SOM1	M5	0,97	1	8	13,50	7,62	8,51	15,37	8,38
	5SOM2		1,48	1,5						
M6X1	6SOM1	M6	1,48	1,5	9,5	15,00	8,89	9,78	17,15	9,65
	6SOM2									

POSE



MATIÈRE ET PROTECTION

Acier zingué blanc : A

DÉSIGNATION

Exemple : code article SIMAF : 37/3SOM-A-1
 37 = code famille SIMAF
 3 = M3
 SOM = SERESSORT
 A = ACIER
 1 = sertissage S à 0.97 et E mini à 1 (voir tableau ci-dessus)

Attention : toutes nos références ne sont pas tenues en stock, merci de nous consulter.

Possibilité de fabriquer des vis de plus grandes longueurs sur demande.

NOTA : Les dimensions sur nos documentations sont données à titre indicatif.

Elles ne sont pas contractuelles et peuvent évoluer.

SIMAF

c'est aussi...

SERBLOC

ECROUS ANTI-ROTATION A SERTIR EN AVEUGLE

AVEC CANNELURES D'ANCRAGE

AVEC FUT HEXAGONAL

TYPE

S



SERFIN
Tête affleurante

TF



SERBLOC
Tête fraisée

TP



SERBLOC
Tête plate

FHTR



SERBLOC
Tête réduite

SFH



SERFIN
Tête affleurante

FH



SERBLOC
Tête plate

MATIÈRE ET PROTECTION

Acier, zingué blanc
Inox 303 F 00, passivé
Laiton, brut
Aluminium

OUTILS DE POSE

Manuels et oléopneumatiques

DOCUMENTATION SUR DEMANDE

SERBLIND

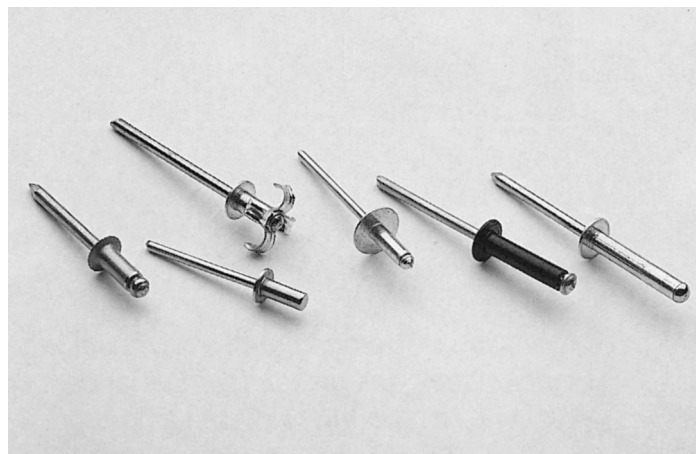
RIVETS AVEUGLES

TYPE

TÊTE LARGE
EXTRA-LARGE
FRAISÉE
RIVET A GRIFFE
ÉTANCHE
MULTISERRAGE

MATIÈRE

ALU/ACIER
TOUT ALU
TOUT INOX
TOUT ACIER
ALU/INOX
CUIVRE



OUTILS DE POSE

Manuels et oléopneumatiques

DOCUMENTATION SUR DEMANDE

Depuis plus de QUARANTE ANS, la SIMAF conçoit et commercialise des systèmes d'assemblage destinés à satisfaire les besoins de plus en plus sophistiqués de l'industrie.

Une adaptation de notre production aux nouvelles technologies ainsi qu'un contrôle très strict des millions de pièces expédiées chaque mois nous ont permis de mériter la fidélité de petites entreprises comme de grandes sociétés internationales, et ceci dans les principaux secteurs d'activité tels que l'automobile, l'électro-ménager, la téléphonie, la bureautique, l'informatique, les constructions métalliques, etc., ...

Création - Technicité

Une clientèle active dans les industries de pointe réclame une créativité indispensable à la satisfaction de ses nouveaux besoins.

Nos services techniques se sont toujours efforcés d'y répondre dans les meilleures conditions.



Contrôle Qualité

Laboratoire d'essais

Un contrôle permanent des produits de la fabrication à la distribution est une règle que la SIMAF s'est toujours fait un devoir de respecter et qui nous permet d'assurer une qualité constante à notre production.

Notre matériel nous permet de renseigner avec exactitude notre clientèle sur les possibilités mécaniques des pièces fournies et de lui conseiller, grâce aux simulations effectuées dans notre laboratoire d'essais, le produit répondant le mieux à ses exigences.

Certification ISO 9001



SIMAF

61 avenue de l'Europe - 78140 Vélizy-Villacoublay
Tel : 00 33 (0)1 78 74 32 00 - Fax : 00 33 (0)1 78 74 32 01
www.simaf.com